



Überwachung von Nutzrasen und Zierrasen

Warum sollte die Wurzelbildung gesteigert werden?

Die Entwicklung des Wurzelsystems des Rasens ermöglicht:

- Die Verbesserung der Wurzelbildung
- Die Optimierung der Bewässerung inkl. Dosis und Frequenz
- Eine bessere Resistenz gegenüber Trockenheit
- Eine bessere Bekämpfung von Krankheiten und die Reduzierung von Feuchtigkeitsüberschuss
- Eine bessere Bekämpfung des einjährigen Rispengrases

Nutzen der tensiometrischen Überwachung Ihrer Rasenflächen durch Urbasense

Mehr Wurzeln, weniger Bewässerungen

Die **agronomische Bewässerung*** durch Urbasense steigert die Wurzelbildung des Rasens. Diese Wurzelentwicklung führt zu Wassereinsparungen durch die Reduzierung der Bewässerungsrunden. Begleitung während des gesamten Projekts:

- Echtzeitinformationen zum Wasserbedarf Ihres Rasens
- Wöchentliche Experteneinschätzungen zu vergangenen Ereignissen (Wiederbefeuchtung, Wurzelentwicklung) und kommenden Tagen (Wasserbedarf, Auswirkungen des Wetters), welche die Besonderheiten Ihres Rasens entsprechend seiner Nutzung und der vorhandenen Installationen und der Ausstattung miteinbeziehen.
- Unterstützung bei der Planung und Gestaltung der Bewässerung
- Ihre Kontroll- und Steuerungswerkzeuge:



Die Bewässerungsbuletins*



Die jährliche Bilanz*



Die WebApplication*

Die **tensiometrische Überwachung*** ist ein unterstützendes Werkzeug für Entscheidungen und Kontrolle:

- Unterstützung bei der Planung Ihrer Bewässerungen
- Kontrolle des Wirkungsgrades der Wasserzufuhr durch Ihre Installation
- Kontrolle der tatsächlichen Auswirkungen der Niederschläge auf das für die Wurzeln verfügbare Wasser
- Messung der Steigerung der Wurzelbildung

VERGLEICH
für Nutzrasen:

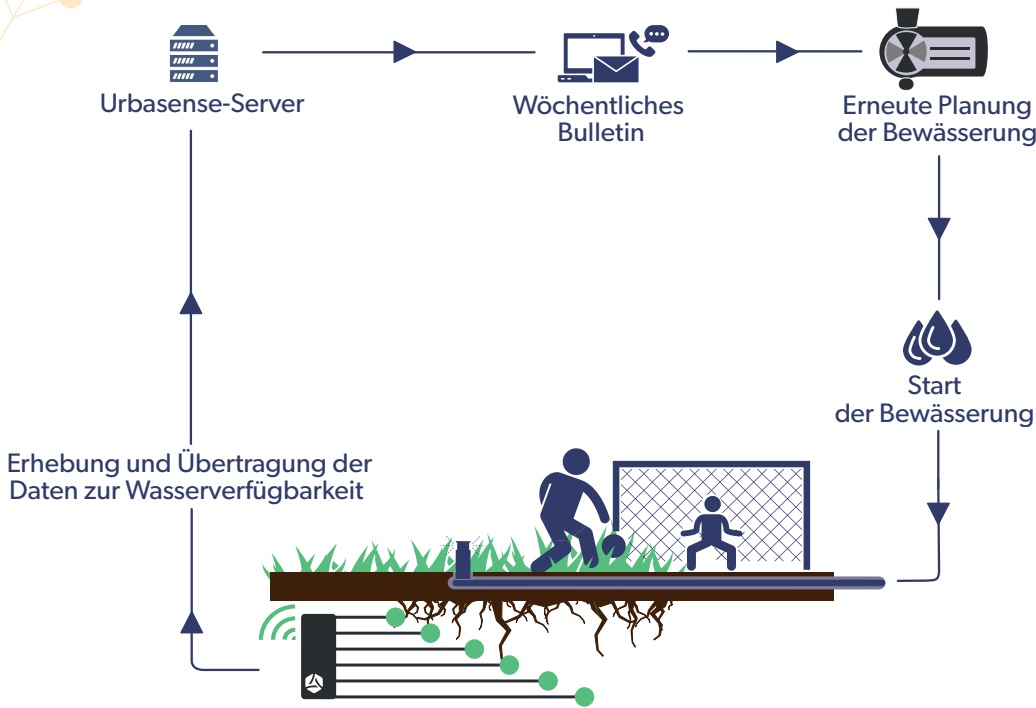
Durchschnittlicher Verbrauch von **6.000 m³ bis 10 000 m³ Wasser/Jahr**

Mit URBASENSE

Durchschnittlicher Verbrauch von **3.000 m³ Wasser/Jahr**

Erlaubt **30 bis 70% an Wassereinsparungen**

Überwachung von Rasenflächen



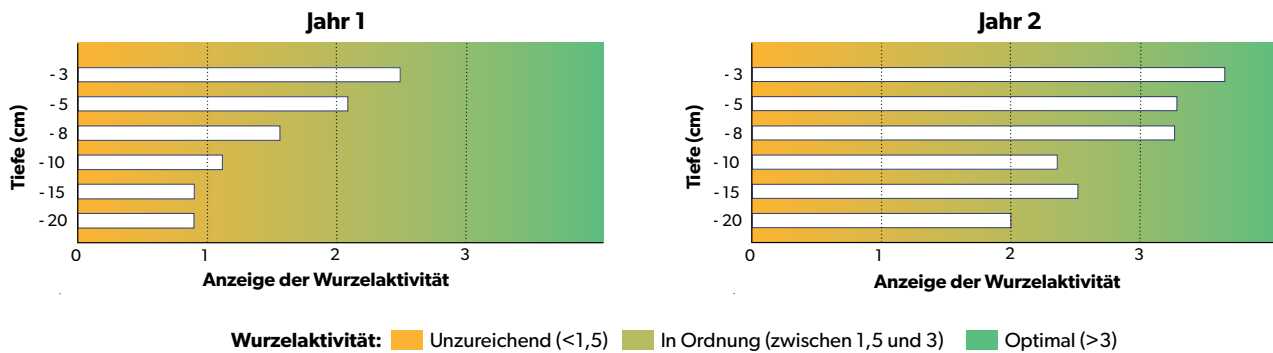
Die **tensiometrische Überwachung*** ist ein unterstützendes Werkzeug für Entscheidungen und Kontrolle:

- 📡 3-mal täglich übertragen Ihre **MiniSenses*** die tensiometrischen Messdaten Ihres Projekts und die Indikatoren werden in der **WebApplication*** aktualisiert.
- 📧 1-mal pro Woche wird Ihnen ein **Bewässerungsbulletin*** durch den zuständigen Agraringenieur zugeschickt
- 📅 1-mal pro Jahr, im Herbst, wird eine **jährliche Bilanz*** aufgestellt, um die Folgesaison zu planen

Ein nachhaltiger und gesunder Rasen

Agronomische Bewässerung sorgt für eine erhebliche Wurzelentwicklung in der Tiefe.

Ebenso wird die Intensität der Wurzelaktivität gesteigert, was zu einer besseren Resistenz des Rasens gegenüber Krankheiten, Witterung und Benutzung führt.



Ergebnisse

Einsparung von 158 m³/Woche
Von 10 auf 15 cm Verwurzelung

Bestes Feinplanum
Verbesserung der Qualität des Rasens

4-6 Bewässerungen pro Woche

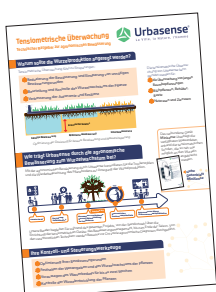
3 Bewässerungen pro Woche

Jahr 1 Jahr 2

12 cm Wurzeln

22 cm Wurzeln

Jahr 1 Jahr 2



* Siehe Datenblatt Tensiometrische Überwachung



* Siehe Datenblatt MiniSense