

# Tensiometrische Überwachung

Technischer Ratgeber zur agronomischen Bewässerung



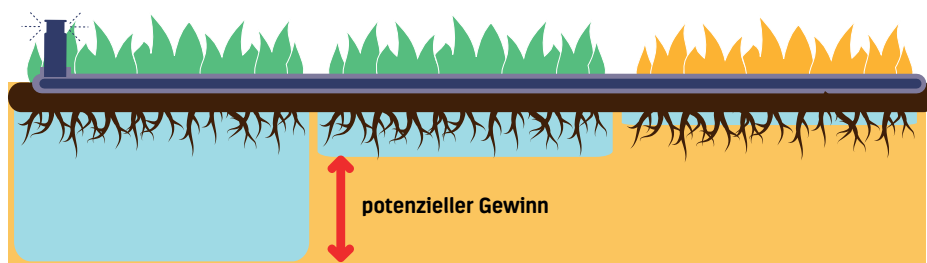
Urbasense®

La Ville, la Nature, l'Homme

## Warum sollte die Wurzelproduktion angeregt werden?

Tensiometrische Überwachung führt zu Einsparungen:

- Reduzierung der Bewässerung und Einsparung von unnötigen Bewässerungsrunden
- Beurteilung und Kontrolle des Wurzelwachstums der Pflanze
- Verbesserung der Autonomie und Resilienz



Gängige Bewässerung

Optimierte Bewässerung

Unterbewässerung

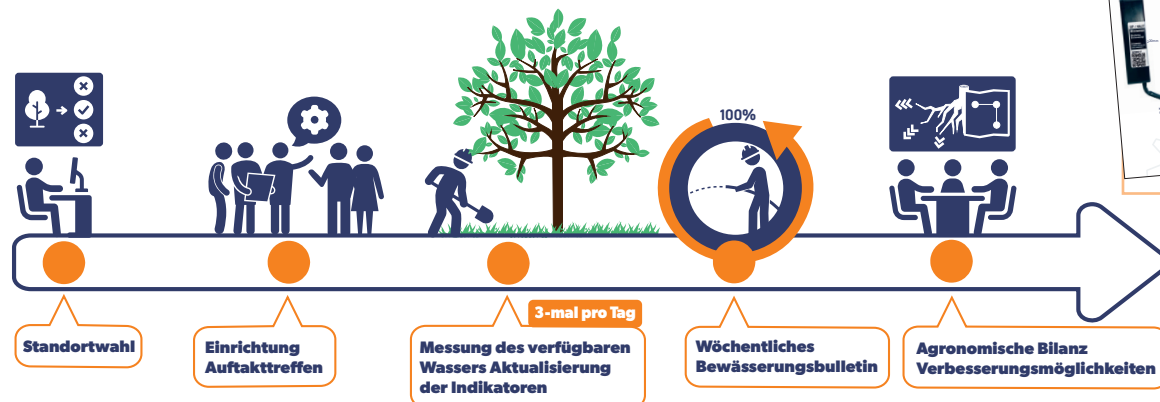
Optimierung der Dosierung für bessere Bewässerung und Wassereinsparung

Die tensiometrische Überwachung von Urbasense kann genutzt werden für:

- die Überwachung von jungen Baumbepflanzungen
- Blühpflanzen, Behälter, Beete
- Nutzrasen und Zierrasen

## Wie trägt Urbasense durch die agronomische Bewässerung zum Wurzelwachstum bei?

Mit der agronomischen Bewässerung durch Urbasense kontrollieren Sie die Trockenzyklen und die Wiederbefeuchtung des Pflanzbodens zur Anregung der Wurzelproduktion.



Das verbundene Gerät **Minisense** überträgt die verfügbaren Wasserdaten anhand der tensiometrischen Sonden, die so nah wie möglich an den Wurzeln angebracht werden.



siehe Datenblatt **MiniSense**

Unsere Berater begleiten Sie während des gesamten Projekts, von der Standortwahl über die Einrichtung der tensiometrischen Geräte, das Bewässerungsmanagement, bis zum Ende der Saison. Von den verantwortlichen Technikern werden Besuche vor Ort sowie agronomische Diagnosen durchgeführt.

## Ihre Kontroll- und Steuerungswerkzeuge

- Optimierung Ihrer Bewässerungsrunden
- Festhalten der Wassergaben und des Wurzelwachstums der Pflanzen
- Voraussagen des Wasserbedarfs für bis zu zwei Wochen
- Kontrolle der Wurzelentwicklung der Pflanzen

## Die Bulletins



## Tensiometrische Überwachung

Allgemeiner Status: **VORSICHT**

**Site concerné :**  
**Groupe en arrosage manuel**

Status	Gruppe	Diagnose	Empfehlung	Menge (L)	Empfehlung
Ok	Sektor Nord	Gute Wurzelentwicklung festgestellt	Nicht bewässern	0	
Vorsicht	Sektor West	Teilweise Wiederbefeuchtung festgestellt. Nicht alle Objekte wurden bewässert	Bewässern	150	Trockenstressrisiko
Alarm	Sektor Ost	Trotz Empfehlung keine Bewässerung festgestellt	Bewässern	120	Erhöhtes Trockenstressrisiko. So schnell wie möglich bewässern.
Ok	Sektor Süd	Starkes Austrocknen des Baumfußes	Bewässern	120	

**Telefonat vereinbaren**

Agraringenieure analysieren die Daten und fassen die für die Pflanze notwendigen Informationen in wöchentlichen **Bewässerungsbulletins** zusammen. Diese Empfehlungen berücksichtigen:

- die Wetterbedingungen
- die Gattung und die Art das Anpflanzungsjahr
- die Bodenverhältnisse und den Bodentyp
- die äußere Umgebung/ das Umfeld

Dieses Bulletin wird den unterschiedlichen Beteiligten des Projekts zugeschickt. Es umfasst die Beobachtung der Wurzelentwicklung, die Bewässerungsempfehlungen inkl. Frequenz und Dosis und zusätzliche Tipps oder Anmerkungen gemäß der vordefinierten Bewässerungssektoren.

## Die Jahresbilanz



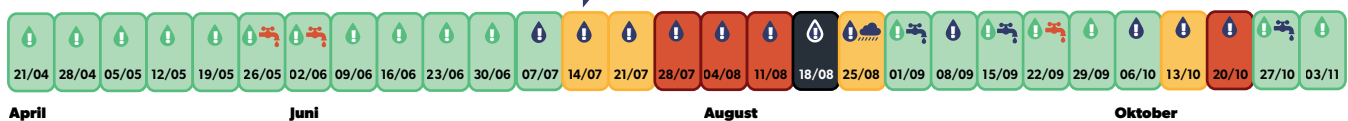
Eine **Jahresbilanz** wird durch den für die Überwachung verantwortlichen Agraringenieur durchgeführt, um:

- eine Bestandsaufnahme der Wurzelbildung der Pflanze vorzunehmen
- die Wassersituation im abgelaufenen Jahr zusammenzufassen
- die Ziele der Überwachung neu zu definieren und das Folgejahr zu planen

Diagnose	Bewässerung	Empfehlung
Keine Wiederbefeuchtung seit der letzten Woche festgestellt. Starkes Austrocknen des Wurzelballens und schnelles Austrocknen des Pflanzbodens	Notwendige Bewässerung 150 Liter	Bewässerung notwendig zur Wiederbefeuchtung des Wurzelballens und des Pflanzbodens. Sehr wenig Regen

- OK
- Vorsicht
- Alarm
- Krise

- Geforderte Wiederbefeuchtung wurde festgestellt
- Nicht geforderte Wiederbefeuchtung wurde festgestellt
- Bewässerung erforderlich
- Bewässerung nicht erforderlich



## Die WebApplication



Mit der **WebApplication** Urbasense verfolgen Sie für jedes Projekt:

- Die Details der ausgestatteten und verbundenen Pflanze
- Die Geolokalisierung jeder Station
- Die Historie der Bewässerungsbulletins
- Die Überwachungsindikatoren Ihrer Pflanze
- Die Echtzeitentwicklung der für die Wurzeln verfügbaren Wasserreserven



[www.urbasense.fr/de](http://www.urbasense.fr/de)  
[contact@urbasense.fr](mailto:contact@urbasense.fr)

+33 1 78 14 07 00

**urbasense**